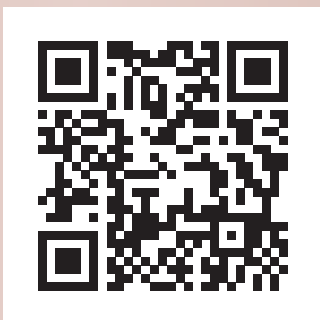


Shark[®]

STYLE iQ ПОСІБНИК ЗІ СТИЛЮ



Дізнавайся більше про свій
свій фен та розумні стайлери
Shark® StyleIQ



Як працює цей фен?



ПОРАДА: натисніть і утримуйте кнопку холодного потоку повітря (Cool Shot) щоб зафіксувати зачіску.
Коли вмикається кнопка холодного потоку повітря (Cool Shot) всі 3 червоні індикатори температури будуть вимкнені.

Що входить до комплектації?



До комплекту постачання цієї моделі входять не всі аксесуари.
Щоб замовити додаткові аксесуари, відвідайте сайт sharkbeauty.co.uk.

УКЛАДКА ВОЛОССЯ ЗА ДОПОМОГОЮ ФЕНА STYLE iQ ТА СТАЙЛЕРІВ

Під час використання розумних стайлерів, Shark® STYLE iQ самостійно регулює температуру та потік повітря для більш швидкого та безпечного укладання вашого волосся.

STYLE iQ Фен

високий потік повітря,
середня температура



Концентратор

високий потік повітря
висока температура



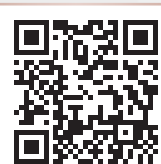
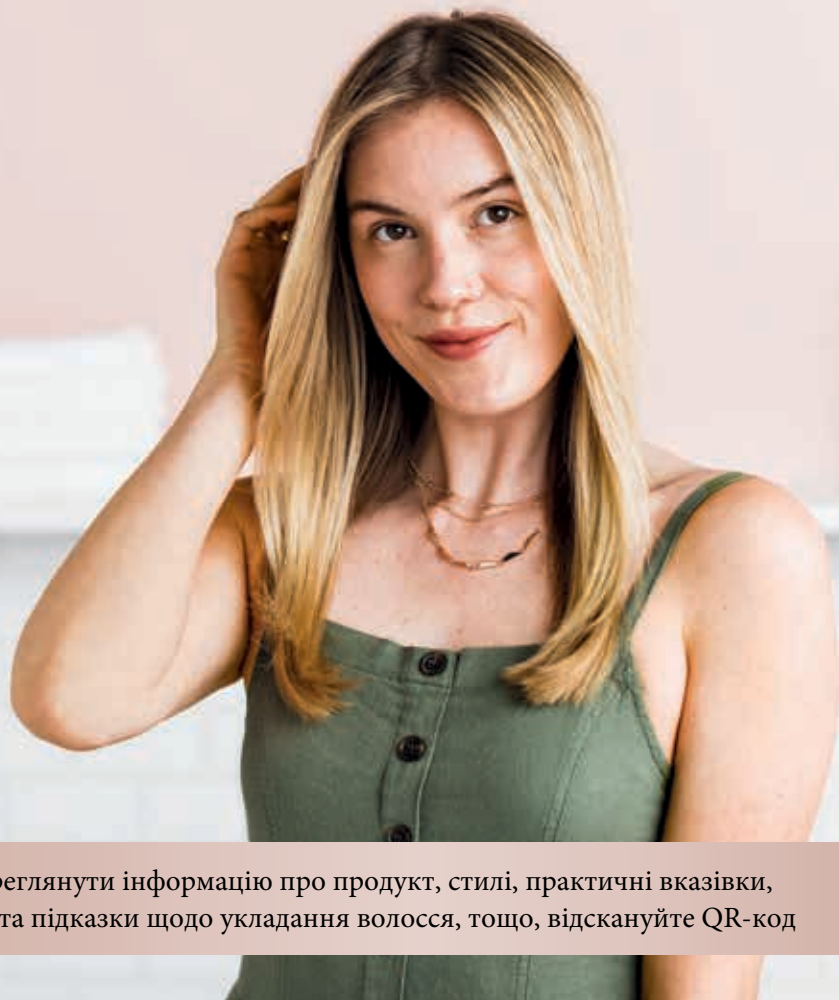
Дифузор

низький потік повітря,
низька температура



Чи знали Ви? Ви можете налаштувати рекомендовані нами параметри температури або повітряного потоку, щоб поекспериментувати з різними результатами або дотримуватися ваших звичних налаштувань для укладки волосся.

Познайомтесь зі своєю насадкою - концентратором



Щоб переглянути інформацію про продукт, стилі, практичні вказівки, поради та підказки щодо укладання волосся, тощо, відскануйте QR-код

Концентратор

Висушіть волосся та зробить укладку всього за декілька кроків.

Поворотний концентратор для легкого укладання волосся.

Обертайте концентратор так, щоб повітряний потік завжди знаходився в одній лінії зі щіткою під час укладання волосся.

РЕГУЛЮЙТЕ ПОТІК ПОВІТРЯ

Режим попереднього укладання волосся

Перемкніть важіль ліворуч, щоб втягнути насадку.

- Широкий повітряний вихід для більш швидкого просушування волосся



Режим стайлінгу

Перемкніть важіль праворуч, щоб висунути насадку.

- Цілеспрямований повітряний потік через вузьку насадку для випрямлення, розпрямлення, надання форми та завитків волосся.



ПОРАДА: натисніть і утримуйте кнопку холодного потоку повітря Cool Shot щоб зафіксувати зачіску. Всі 3 червоні індикатори температури будуть вимкнені, коли увімкнено кнопку Cool Shot.

Гладкість та стиль

Вставте насадку -концентратор на головку фена, доки вона не зафіксується на місці.

1.

Легідне сушіння волосся з прихованою насадкою, направляє потік повітря від коренів до кінчиків.



2.

Коли зайва волога з волосся зникне, подовжіть насадку за допомогою важеля та приступайте до укладання волосся за допомогою круглої щітки. Перемкніть важіль, щоб перейти від режиму попередньої укладки до режиму точної укладки. Обертайте концентратор так, щоб повітряний потік завжди був спрямований на щітку.



РОЗПОЧИНАЙТЕ УКЛАДАННЯ З ВИСУШЕНОГО РУШНИКОМ ВОЛОССЯ.

За бажанням ви можете нанести на волосся засоби для укладання волосся.

3.

Для розгладження волосся рухайтеся феном від коренів до кінчиків. Для створення завитків спрямовуйте потік повітря на кінчики волосся.

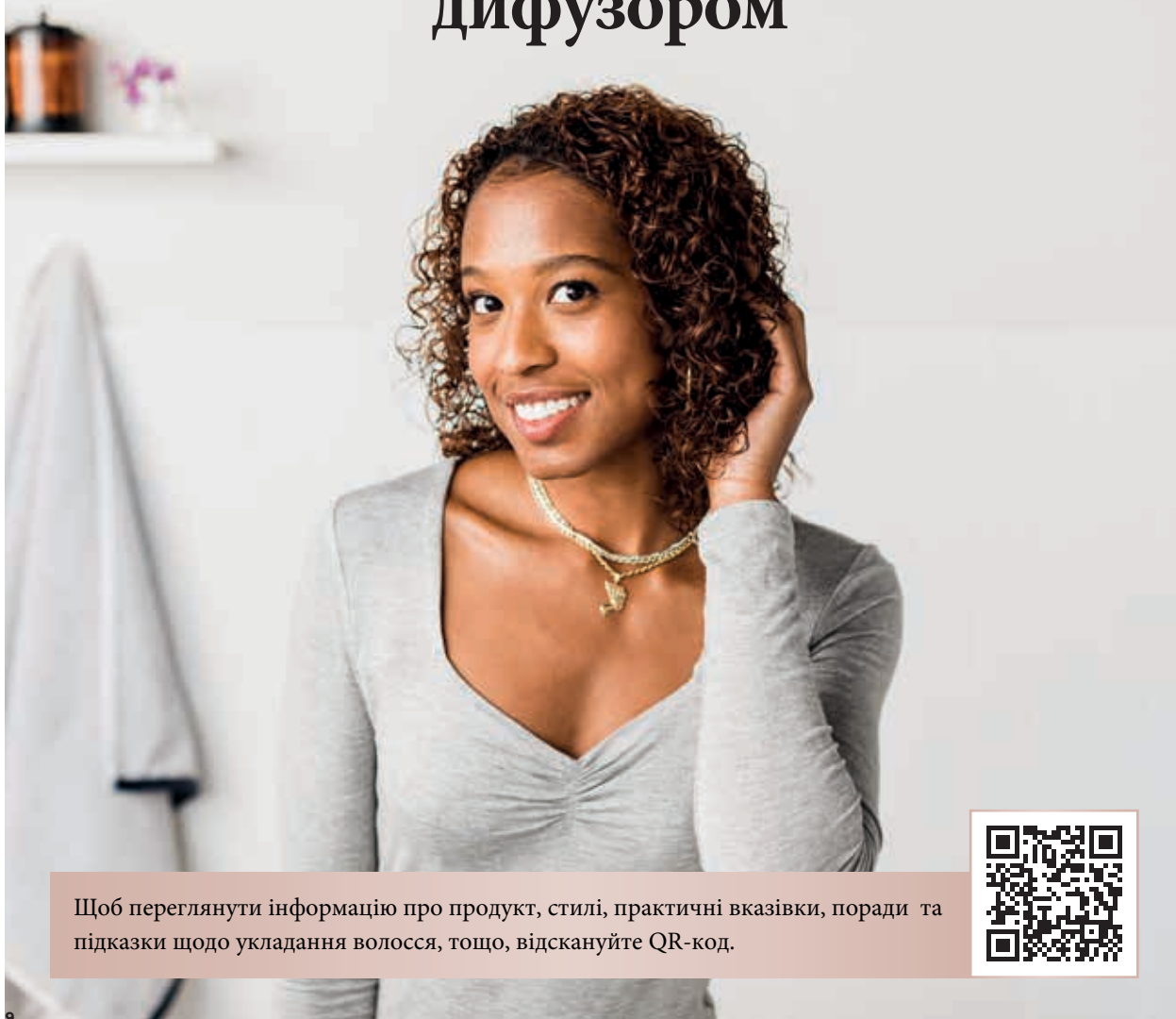


4.

Завершіть укладку, надавши форму кінчикам за допомогою кнопки холодного потоку повітря (Cool Shot).



Познайомтесь зі своїм новим дифуззором



Щоб переглянути інформацію про продукт, стилі, практичні вказівки, поради та підказки щодо укладання волосся, тощо, відскануйте QR-код.

Дифузор

Швидке та рівномірне просушування волосся від коренів до кінчиків.



Глибока чаша

Для одночасного просушування більшої кількості волосся



ДОСКОНАЛІ КУЧЕРІ

Переміщуйте важіль, для того щоб висунути або приховати зубчики.

Приховані зубчики для:

- Короткого, тонкого волосся
- Зменшення теплого повітряного потоку для шкіри голови

Висунуті зубчики для:

- Довгого, густого волосся
- Збільшення об'єму, підняття коренів волосся



ПОРАДА: натисніть і утримуйте кнопку холодного потоку повітря (Cool Shot) щоб зафіксувати зачіску. Всі 3 червоні індикатори температури будуть вимкнені, коли увімкнено кнопку холодного потоку повітря (Cool Shot).

Збільшення об'єму волосся

Встановіть дифузор на головку фена, до його повної фіксації.

ПОЧНІТЬ З ВИСУШЕНОГО РУШНИКОМ ТА РОЗЧІСАНОГО ВОЛОССЯ.

За бажанням нанесіть засоби для укладання волосся

1.

Після того, як ви просушите волосся, зберіть його від кінчиків до коренів за допомогою дифузора з висунутими зубчиками та рухайте ним від кінчиків до коренів для рівномірного просушування волосся.



2.

Обертайте дифузором вперед-назад, притискаючи його до коренів волосся.



3.

Якщо бажаєте отримати ще більший об'єм біля коренів, витягніть зубчики дифузора.

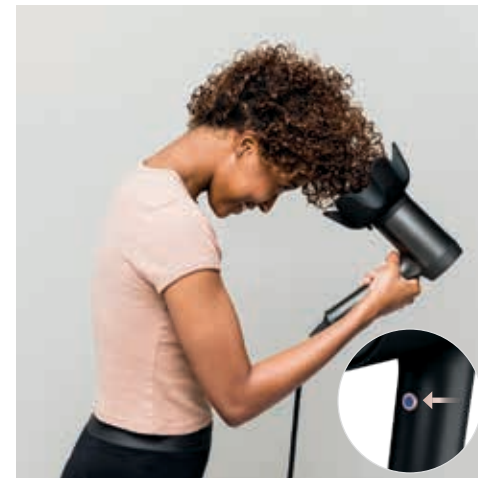
Професійна порада: збирайте волосся в дифузор із втягнутими зубцями, а потім витягніть їх, коли ви піднімаєтесь до коренів, щоб охопити максимальну кількість волосся.



4.

За бажанням ви можете перевернути дифузор догори.

Зберігайте красу ваших природних локонів, перемикаючись між низькою температурою та кнопкою холодного потоку повітря (Cool Shot).

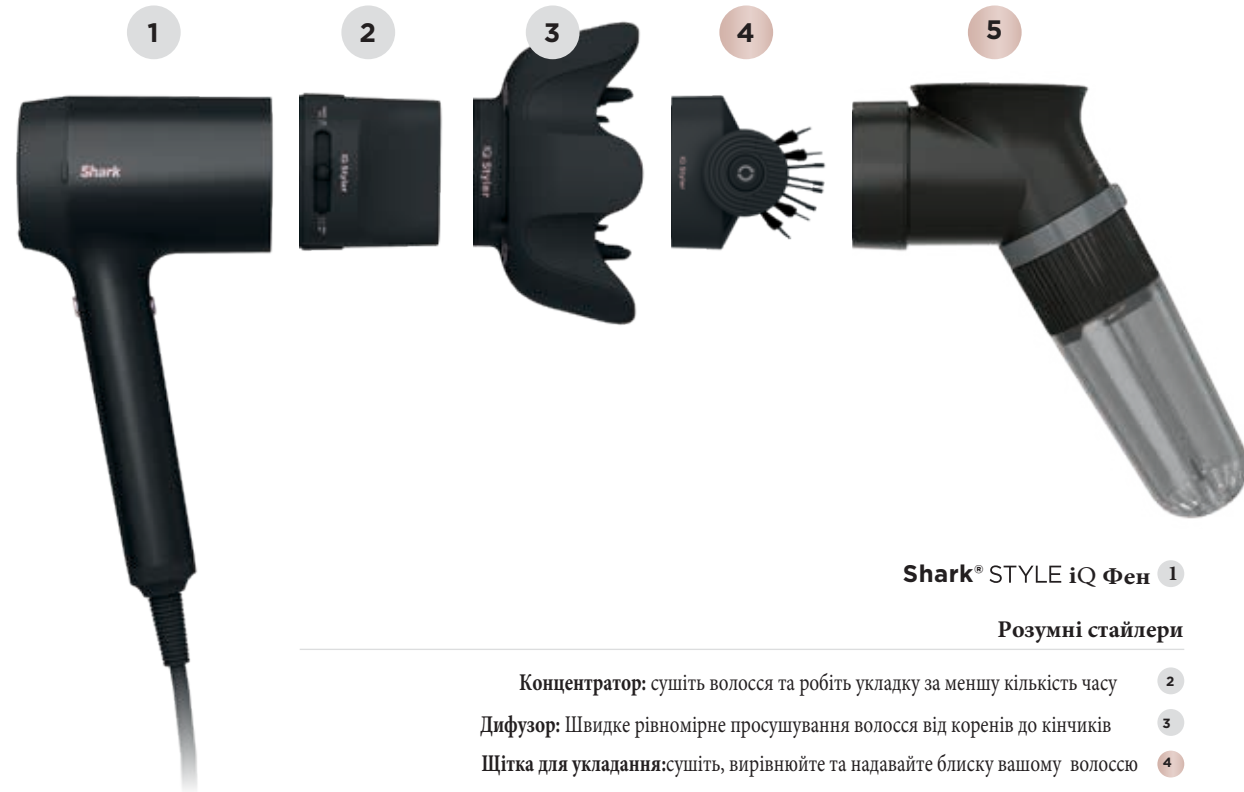


Вам подобається ваш фен Shark® Style iQ?



Купуйте інші наші стайлери, щоб отримати ще більше варіантів для чудової зачіски.

Відкрийте для себе повний асортимент інтелектуальних стайлерів



Shark® STYLE iQ Фен 1

Розумні стайлери

- Концентратор: сушить волосся та робить укладку за меншу кількість часу 2
- Дифузор: Швидке рівномірне просушування волосся від коренів до кінчиків 3
- Щітка для укладання:сушить, вирівнюйте та надавайте блиску вашому волоссю 4
- Насадка для створення локонів AirWave: ідеальні завитки без пошкодження волосся 5

● В комплекті

● Продається окремо

Познайомтесь зі своєю щіткою для укладання волосся



Щоб переглянути інформацію про продукт, стилі, практичні вказівки, поради та підказки щодо укладання волосся тощо, відскануйте QR-код.

Щітка для укладання волосся



Сушіть, випрямляйте та надавайте блиску вашому волосся за допомогою одного аксесуару

Щіточки для розгладжування волосся

Розташовані на зовнішніх краях для захоплення, розгладжування та блиску вашого волосся.

Щіточки для розплутування волосся

Знаходяться посередині для легкого розчісування та розплутування вашого волосся.

Кнопка 360°

Натисніть і утримуйте дану кнопку, потім обертайте щітку під потрібним кутом.

Використовуйте горизонтально

Для сушки, укладання та надання форми кінчикам вашого волосся.

Використовуйте вертикально

Для просушування більшої кількості волосся в зоні потилиці.



ПОРАДА: натисніть і утримуйте кнопку холодного потоку повітря (Cool Shot) щоб зафіксувати зачіску.

Коли вмикається кнопка холодного потоку повітря (Cool Shot) всі 3 червоні індикатори температури будуть вимкнені.

Гладкість та блиск

Вставте щітку для укладання волосся на головку фена в горизонтальному положенні до її повної фіксації.

1.

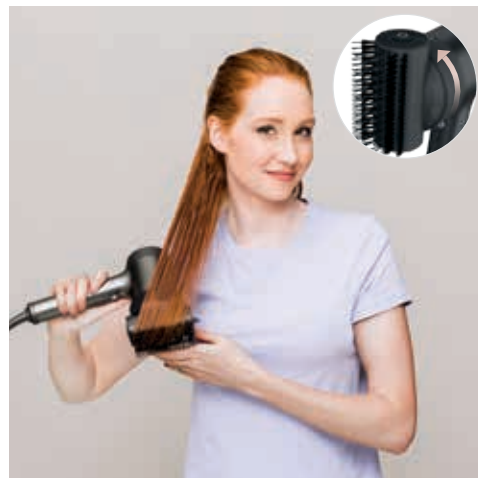
Висушіть волосся за допомогою щітки для укладання волосся з щіточками для розплутування. Проводьте щіткою від коренів до кінчиків.



2.

Натисніть кнопку iQ 360°, після цього поверніть щітку вертикально щоб максимально охопити волосся на потилиці.

Професійна порада: для створення максимального об'єму на потилиці та маківці, розділіть волосся на пасма, спочатку висушіть нижню частину волосся на потилиці, після цього просушіть волосся рухаючись до маківки, і ви отримаєте неперевершений об'єм волосся.



3.

Для гладкості та блиску волосся проводьте щіткою рухаючись зверху вниз. Захоплюйте волосся розгаджуючими щіточками створюючи заокруглені рухи.

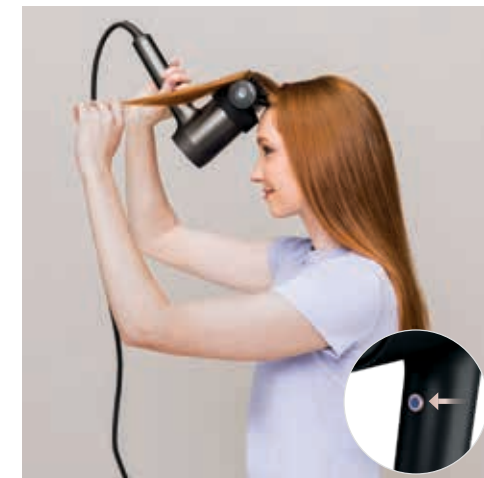
Професійна порада: увімкніть низький потік повітря та утримуйте кінчики волосся навколо щіточок. Надajte бажаної форми вашій зачісці натиснувши кнопку холодного потоку повітря Cool Shot.



4.

Для надання об'єму та форми біля коренів розмістіть щітку безпосередньо під волоссям, притискаючи її до коренів.

Професійна порада: увімкніть низький потік повітря та утримуйте кінчики волосся навколо щіточок. Надajte бажаної форми вашій зачісці натиснувши кнопку холодного потоку повітря Cool Shot.



ПОЧНІТЬ З ВИСУШЕНОГО РУШНИКОМ ТА РОЗЧІСАНОГО ВОЛОССЯ.

За бажанням нанесіть на волосся засоби для укладання волосся.

Познайомтеся зі своєю насадкою для створення локонів Air Wave



Щоб переглянути інформацію про продукт, стилі, практичні вказівки, поради та підказки щодо укладання волосся тощо, відскануйте QR-код.

AirWave

Неперевершені локони без пошкодження волосся.

Створює прекрасні локони за допомогою безконтактної технології Style iQ не пошкоджуючи волосся.

Встановіть насадку AirWave.

Помістіть розділене волосся всередину насадки AirWave для безконтактного завивання.

Налаштування напрямку локонів

Створіть локони завиваючи їх від обличчя чи до нього. Для отримання більш довільних завитків чергуйте напрямки утворення локонів.

Style iQ формує ваше волосся в локони та висушує його — без висмикування та пошкодження високими температурами.



ПОРАДА: натисніть і утримуйте кнопку холодного потоку повітря (Cool Shot) щоб зафіксувати зачіску. Коли вмикається кнопка холодного потоку повітря (Cool Shot) всі 3 червоні індикатори температури будуть вимкнені.

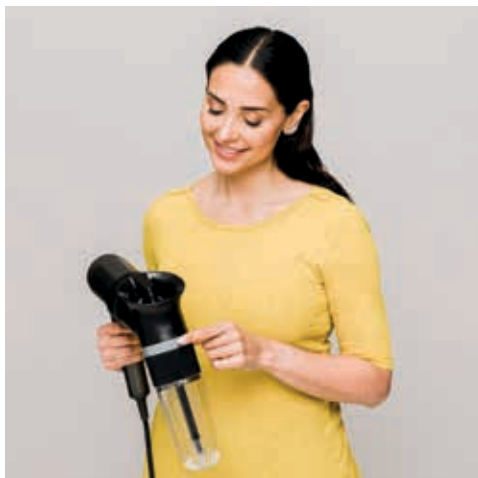
Як створити неперевершені локони?

Вставте насадку для створення локонів AirWave в головку фена, до її повної фіксації.

1.

Починайте укладку з майже сухим волоссям. Виберіть напрямок завитків, повертаючи важіль у відповідності до малюнку нижче.

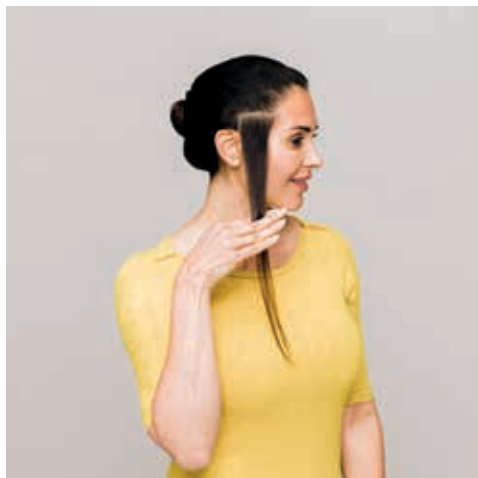
Підкручування вправо Підкручування вліво



2.

Розділіть волосся на пасма товщиною 1–2 дюйми. Розподіліть пасма на рівні квадратні ділянки біля коренів.

Професійна порада: спробуйте розподіляти волосся на ділянки різних розмірів, щоб знайти свій улюблений вигляд локонів.



3.

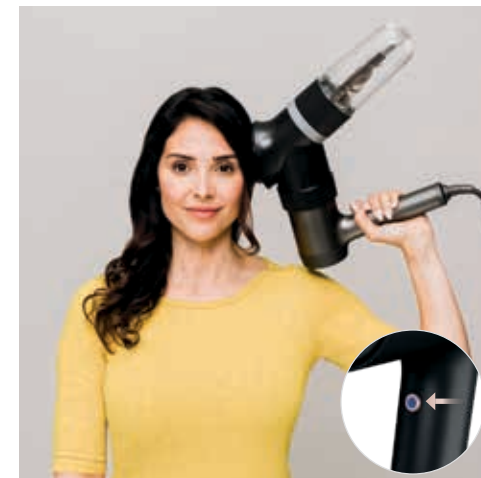
Увімкніть фен. Помістіть пасмо волосся в отвір насадки для створення локонів AirWave. Повільно рухайтеся феном, піднімаючи його до коренів.



4.

Утримуйте насадку для створення локонів AirWave біля коренів протягом 20 секунд, щоб отримати найкращі результати. Потім натисніть кнопку холодного потоку повітря Cool Shot, щоб зафіксувати локон. Повільно відтягніть стайлер від волосся, щоб вивільнити локон.

Професійна порада: використовуйте засоби для фіксації, за бажанням.



ПІДГОТУЙТЕ СВОЄ ВОЛОССЯ ДО УКЛАДКИ, ЗАЛИШИВШИ НА НЬОМУ ТРОХИ ВОЛОГИ ПІСЛЯ СУШІННЯ З ВАШИМ ФЕНОМ SHARK® Style iQ.

Для кучерявого волосся рекомендується розгладжування та сушіння за допомогою щітки. Уникайте використання насадки AirWave на випрямленому щипцями волоссі.

**Шукаєте більше натхнення, порад і підказок?
Перейдіть на сайт sharkbeauty.co.uk
або відскануйте QR-код.**



HD120UK_StyleGuide_MP_210729_Mv4

© 2021 SharkNinja Operating LLC.

SHARK є зареєстрованою торговою маркою SharkNinja Operating LLC.
Щоб отримати аксесуари та запасні частини, відвідайте sharkbeauty.co.uk